

Commune de Pont-en-Ogoz

Auberge St-Pierre, Le Bry

30.11.22



Architecte:

RBCH architectes
Rue du Vieux-Pont 57
CH-1630 Bulle

+41(0)26 913 1281
info@a-rb.ch
www.a-rb.ch

Maître de l'ouvrage:

Commune de Pont-en-Ogoz
Route de l'Église 13
1644 Avry-devant-Pont

SOMMAIRE

Analyse

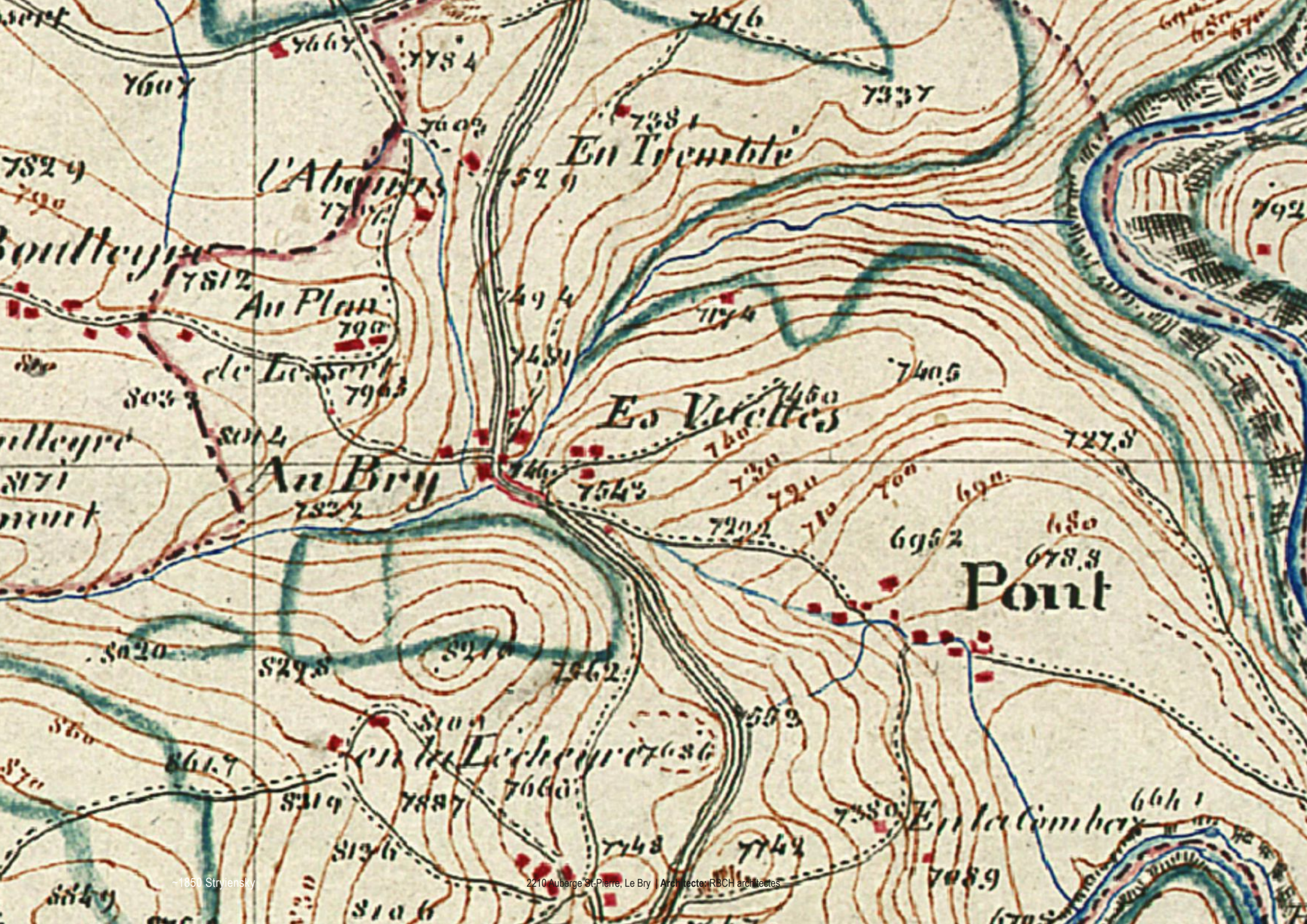
- Histoire du site
- Relevé
- État des lieux technique

Perspectives

- Étude de faisabilité
- Scénario 1
- Scénario 2

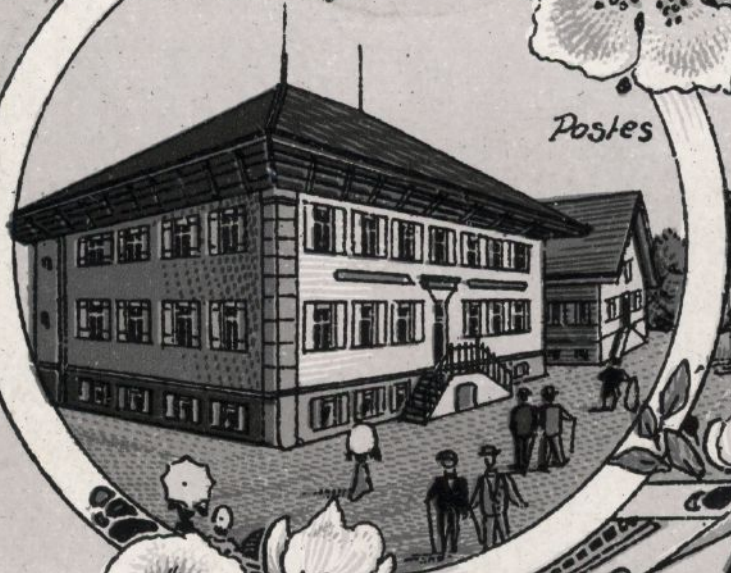


ANALYSE





Auberge.



Postes

Le magasin

de Antoine Morard

Magasin



Tannerie.

de LE BRY

avec les
meilleurs voeux.

SOUVENIR

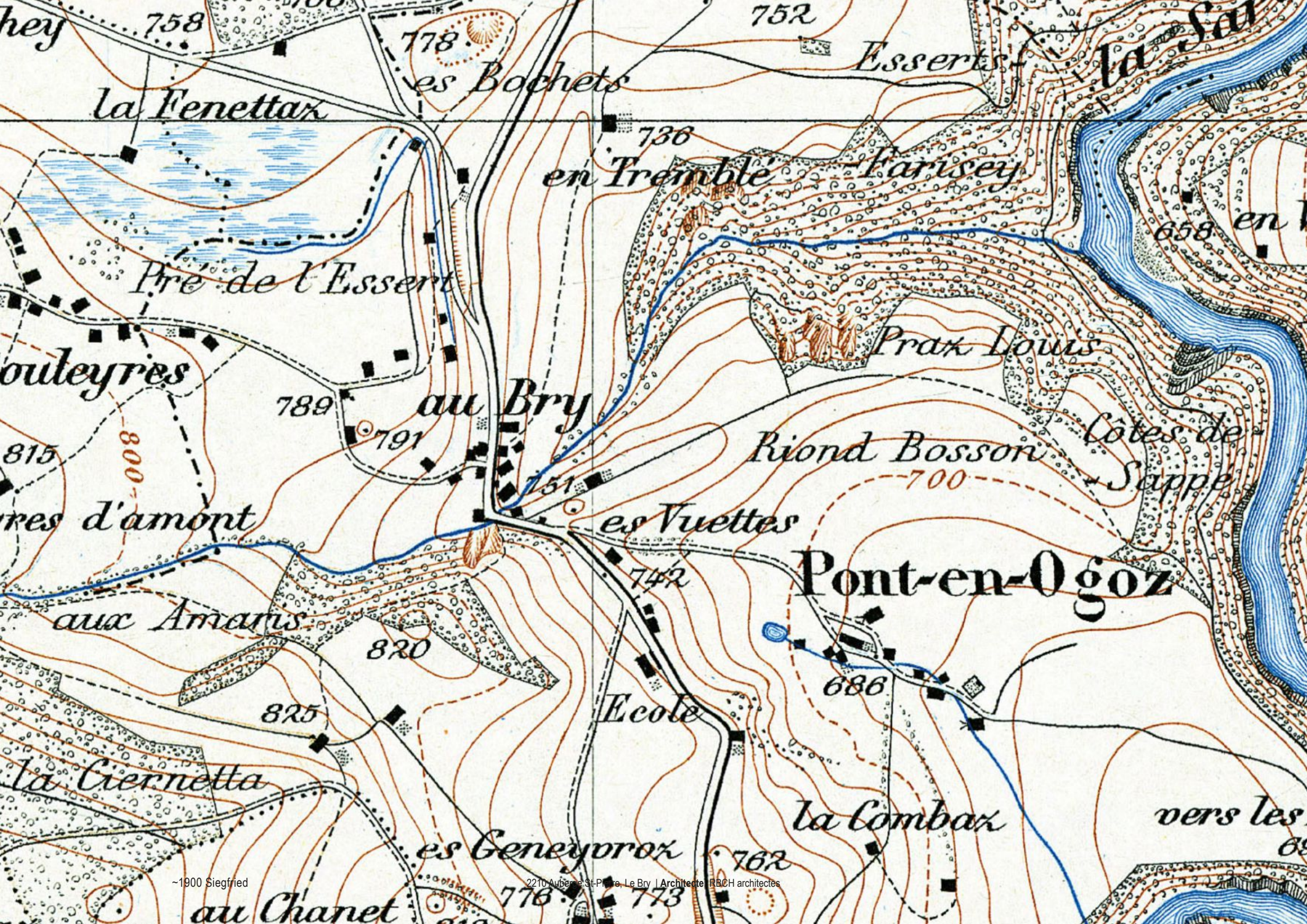
de Pont Villars

Ecole Le Bry.

le qui
vous
à l'innest



Le Bry. Le 9-4-19
Ma bien chère Louis
Deux mots pour vous
Savoir que je suis ar
vée ici le 2. Je me
plais bien malgré
m'aurais temps de
en suis plus long un autre moment

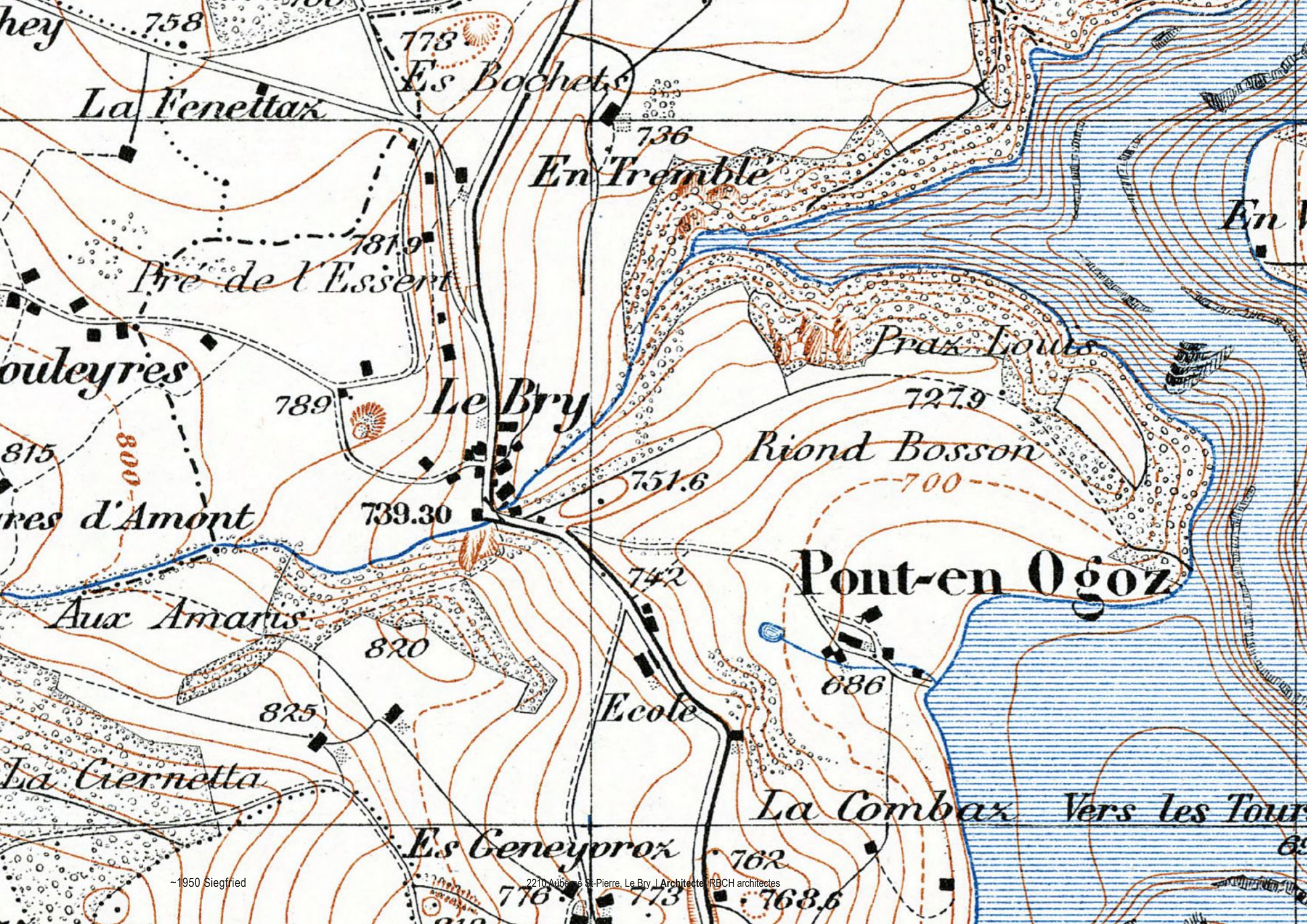


~1900 Siegfried

2210 Auberge St-Pierre, Le Bry | Architecte RBCH architectes



GASTHAUS Z ST PETER



~1950 Siegfried

2210 Auberges St-Pierre, Le Bry | Architecte RBCH architectes



12967 *Le Bry village*



~1998 photo aérienne

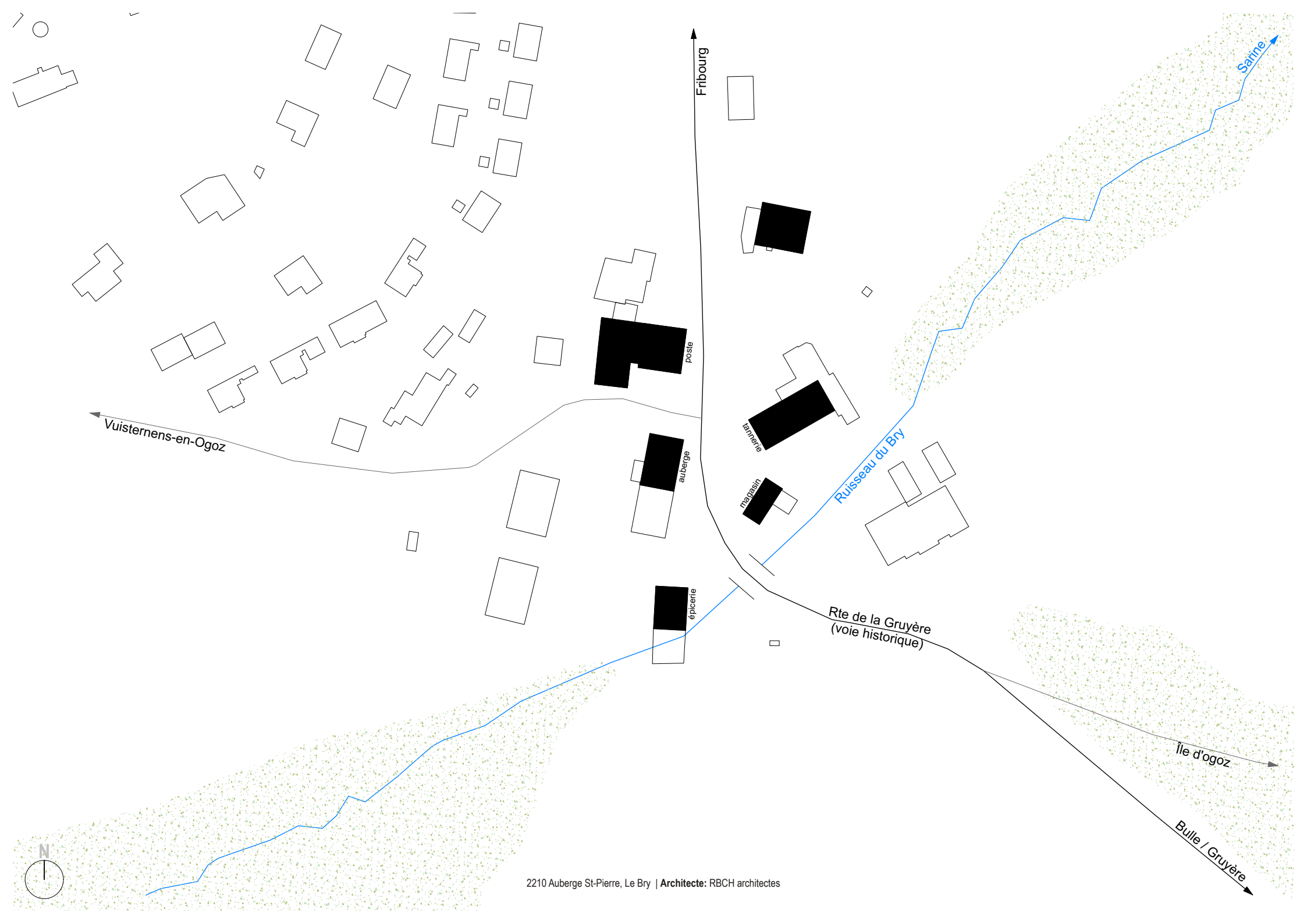
210 Auberg, St-Pierre, Le Bry | Architecte: RBCH architectes



~1960

2210 Auberge St-Pierre, Le Bry | Architecte: RBCH architectes





Fribourg

Sainte

Vuisternens-en-Ogoz

poste

brnerie

magasin

auberge

Ruisseau du Bry

épicerie

Rte de la Gruyère
(voie historique)

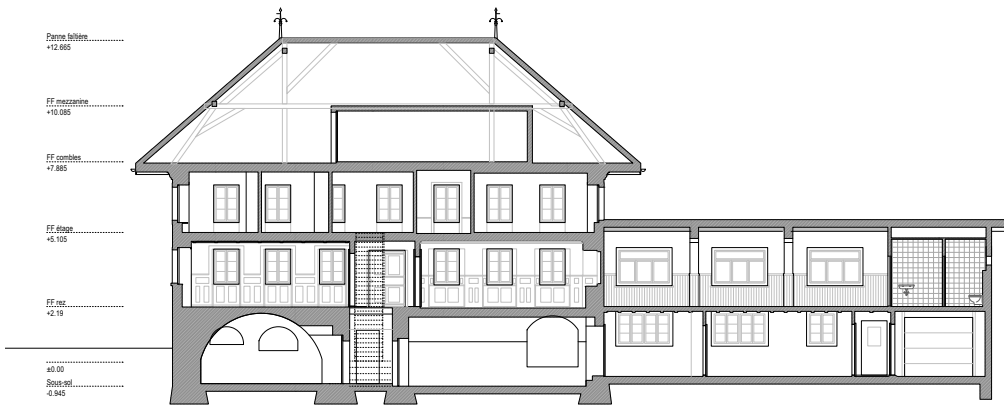
île d'ogoz

Bulle / Gruyère

N

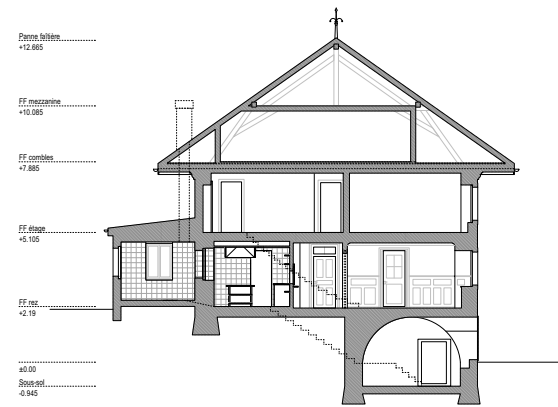


AUBERGE S' PIERRE



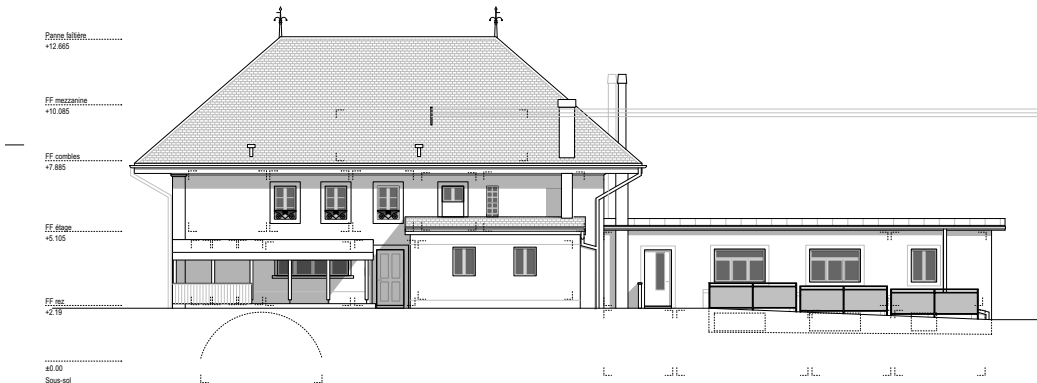
Pierre faîtière
+12.665
FF mezzanine
+10.085
FF combles
+7.885
FF étage
+5.105
FF rez
+2.19
±0.00
Sous-sol
-0.945

Coupe AA



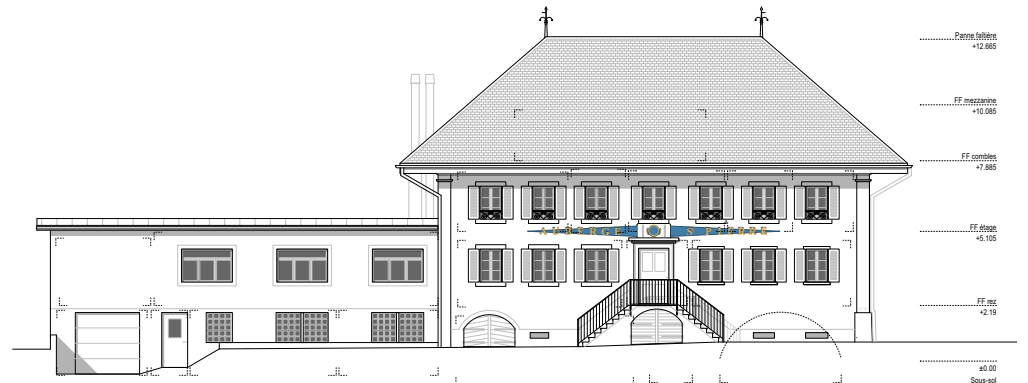
Pierre faîtière
+12.665
FF mezzanine
+10.085
FF combles
+7.885
FF étage
+5.105
FF rez
+2.19
±0.00
Sous-sol
-0.945

Coupe BB



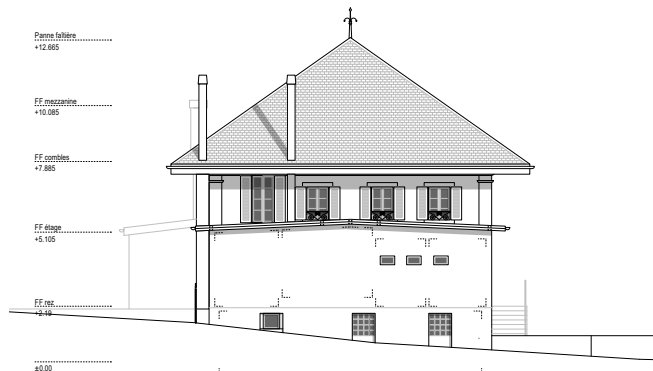
Pierre faîtière
+12.665
FF mezzanine
+10.085
FF combles
+7.885
FF étage
+5.105
FF rez
+2.19
±0.00
Sous-sol
-0.945

Façade Ouest



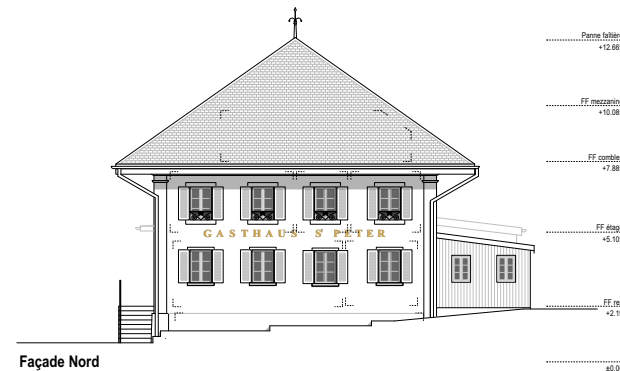
Pierre faîtière
+12.665
FF mezzanine
+10.085
FF combles
+7.885
FF étage
+5.105
FF rez
+2.19
±0.00
Sous-sol
-0.945

Façade Est



Pierre faîtière
+12.665
FF mezzanine
+10.085
FF combles
+7.885
FF étage
+5.105
FF rez
+2.19
±0.00
Sous-sol
-0.945

Façade Sud



Pierre faîtière
+12.665
FF mezzanine
+10.085
FF combles
+7.885
FF étage
+5.105
FF rez
+2.19
±0.00
Sous-sol
-0.945

Façade Nord

RBCH architectes Sarl
rue du Vieux-Port 57
1630 Dulle
tel: +41 26 913 12 81
fax: +41 26 913 12 83
email: info@rbch.ch



Date: 16.08.22 Echelle: 1/100 Format: A1 Dessin: GRV, BR

RELEVÉ

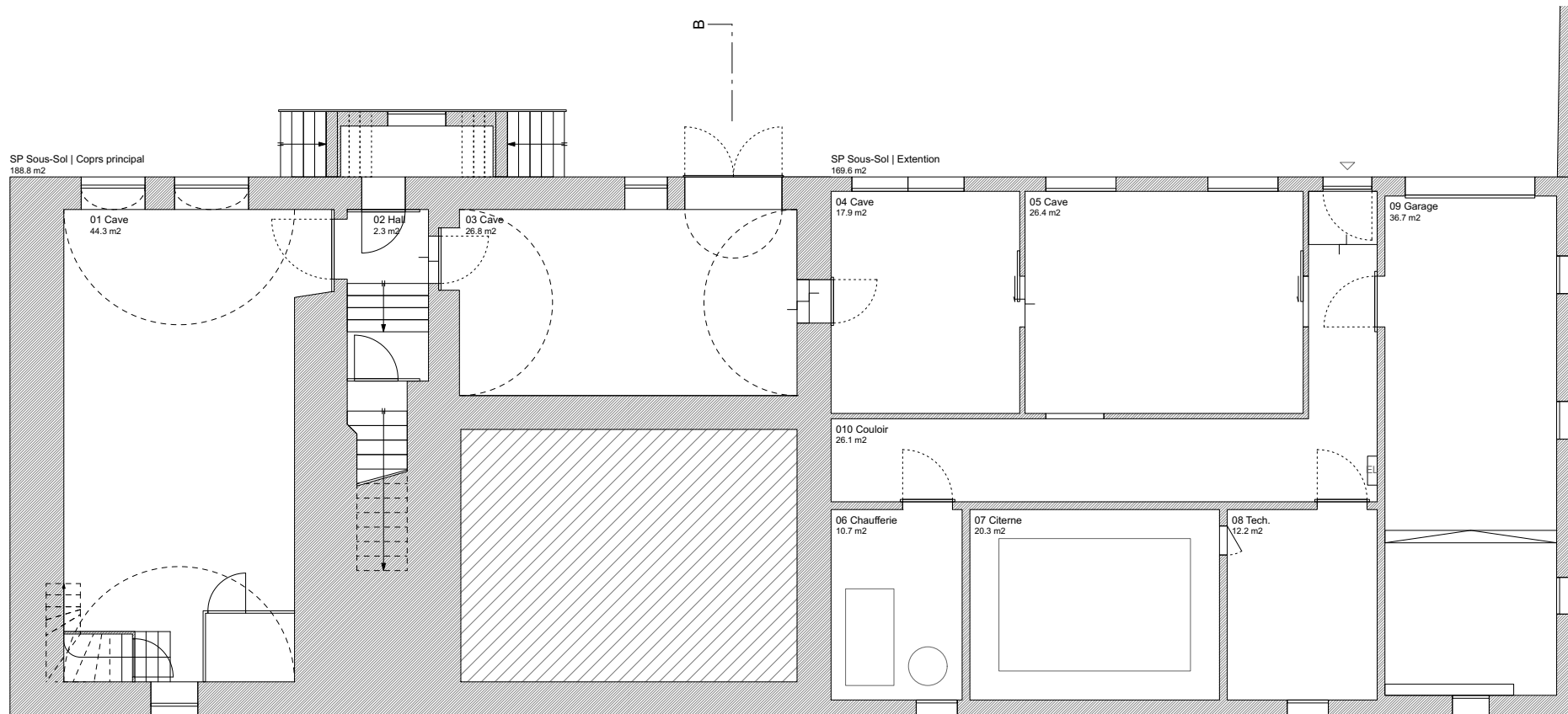
Auberge Saint-Pierre, Le Bry
Projet de rénovation et de transformation

Coupes et Façades Relevé

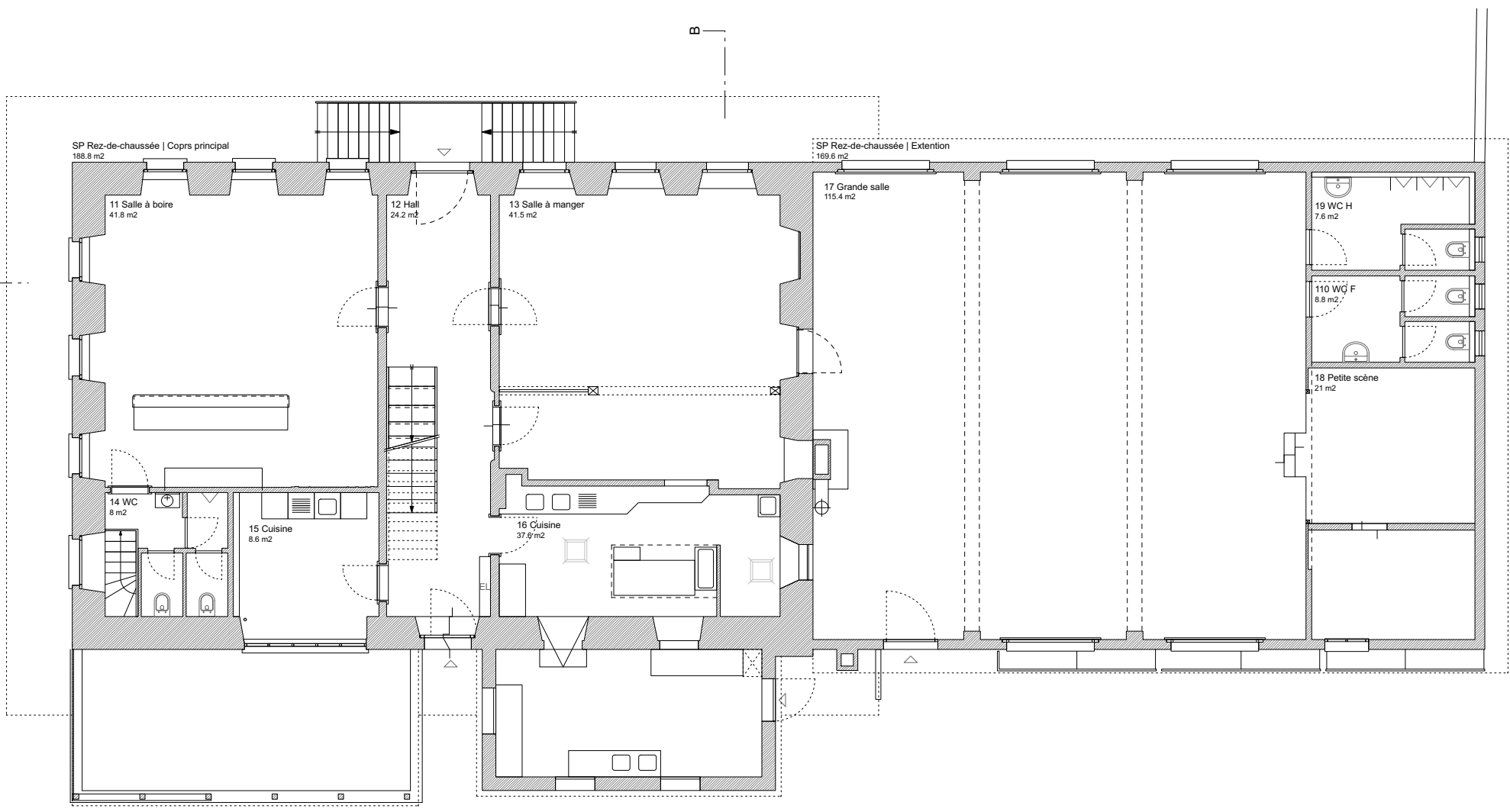
2210/3

versions	date	modifications

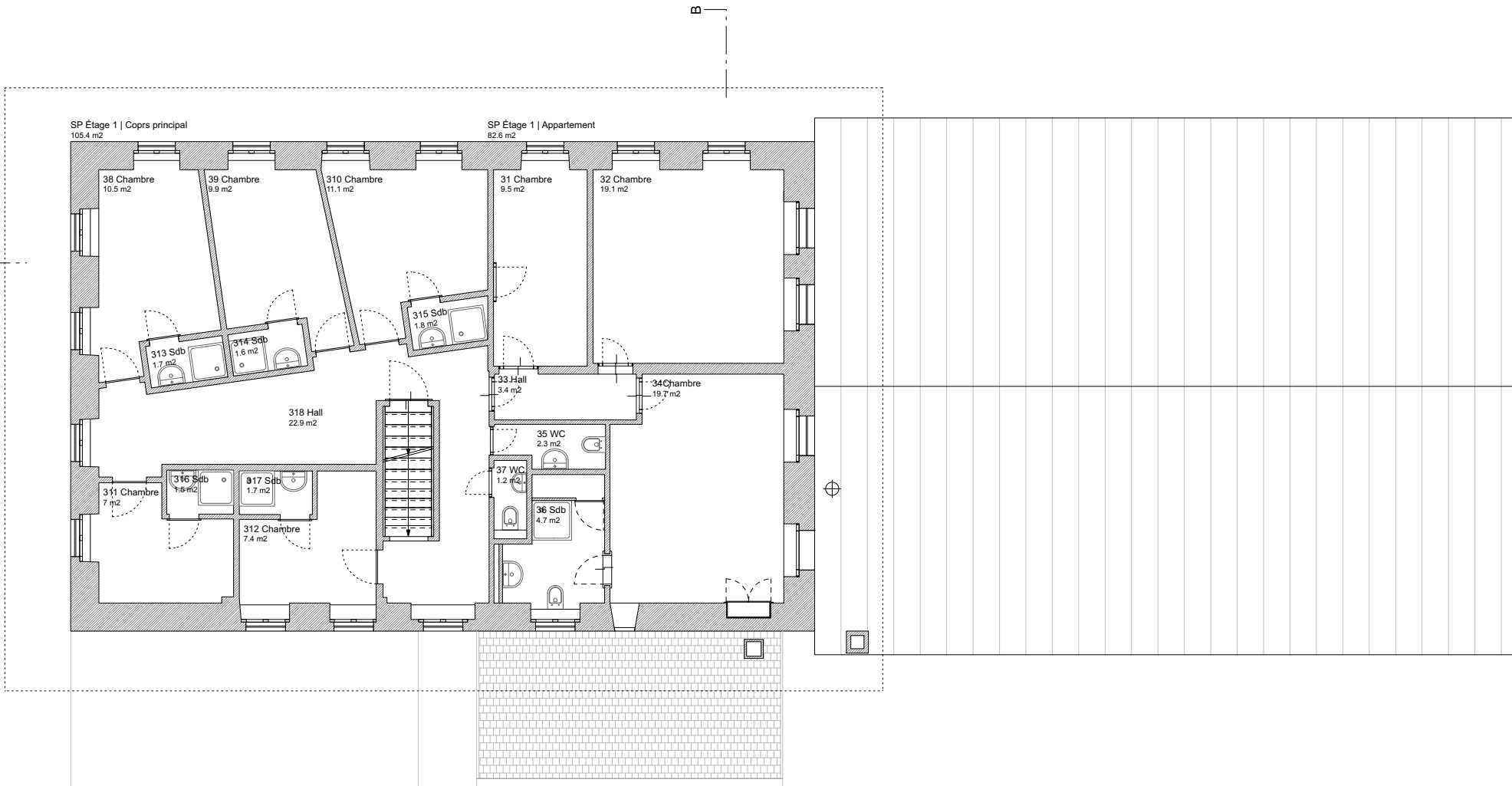
Toutes les mesures sont à contrôler par l'entrepreneur et les erreurs éventuelles sont à signaler à la DT



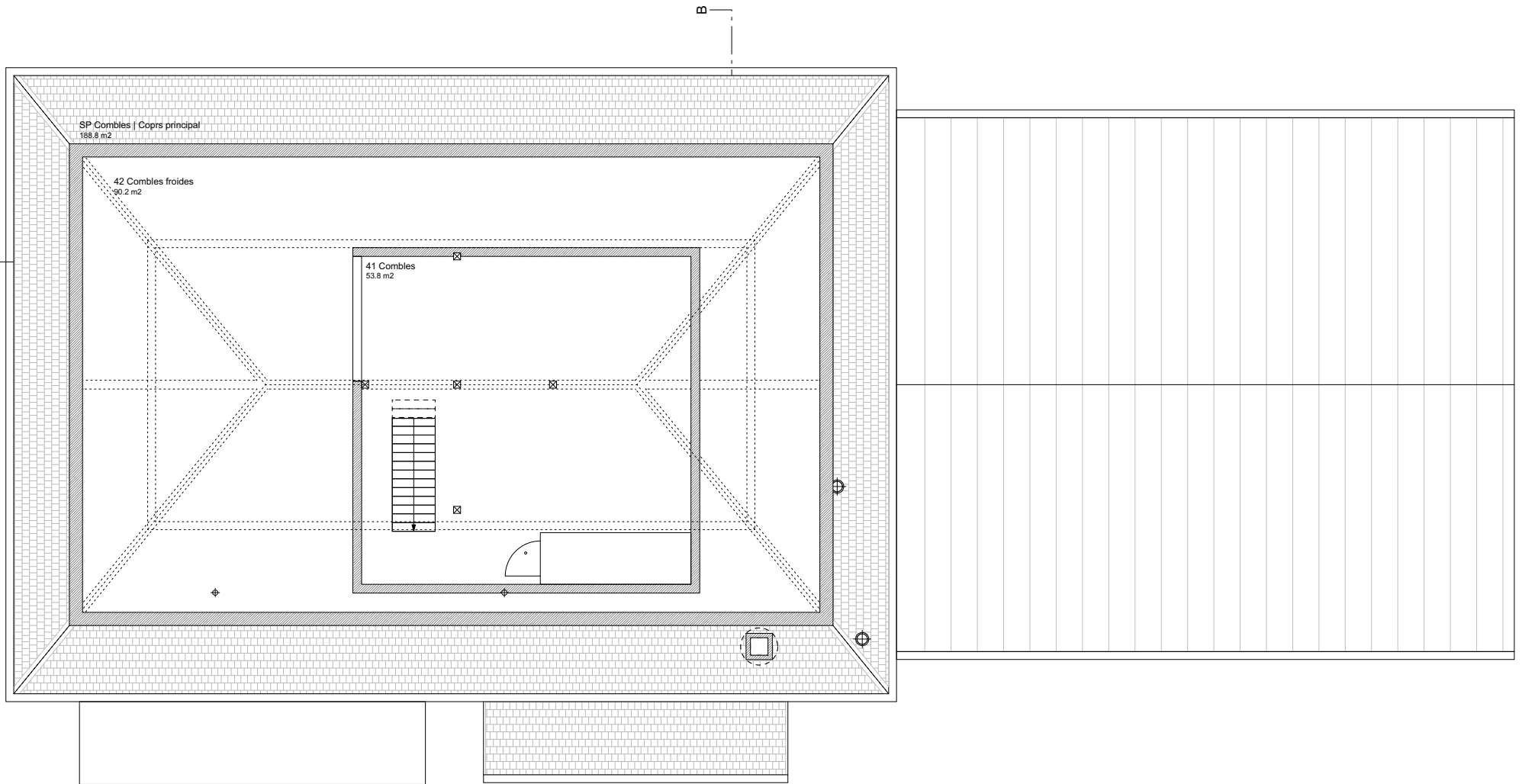
Plan du Sous-sol



Plan du Rez-de-chaussée



Plan de l'Étage 1



Plan des Combles





A circular architectural drawing, possibly a perspective view of a classical interior. The drawing shows a curved colonnade of columns at the top, with a series of horizontal lines below, suggesting a floor or a series of steps. A central circular area is highlighted, containing the word "PERSPECTIVES" in bold, black, uppercase letters. The drawing is rendered in a light, sketchy style, possibly using pencil or light ink on a textured paper.

PERSPECTIVES

SCÉNARIO 1

Intervention minimale

Exigences légales

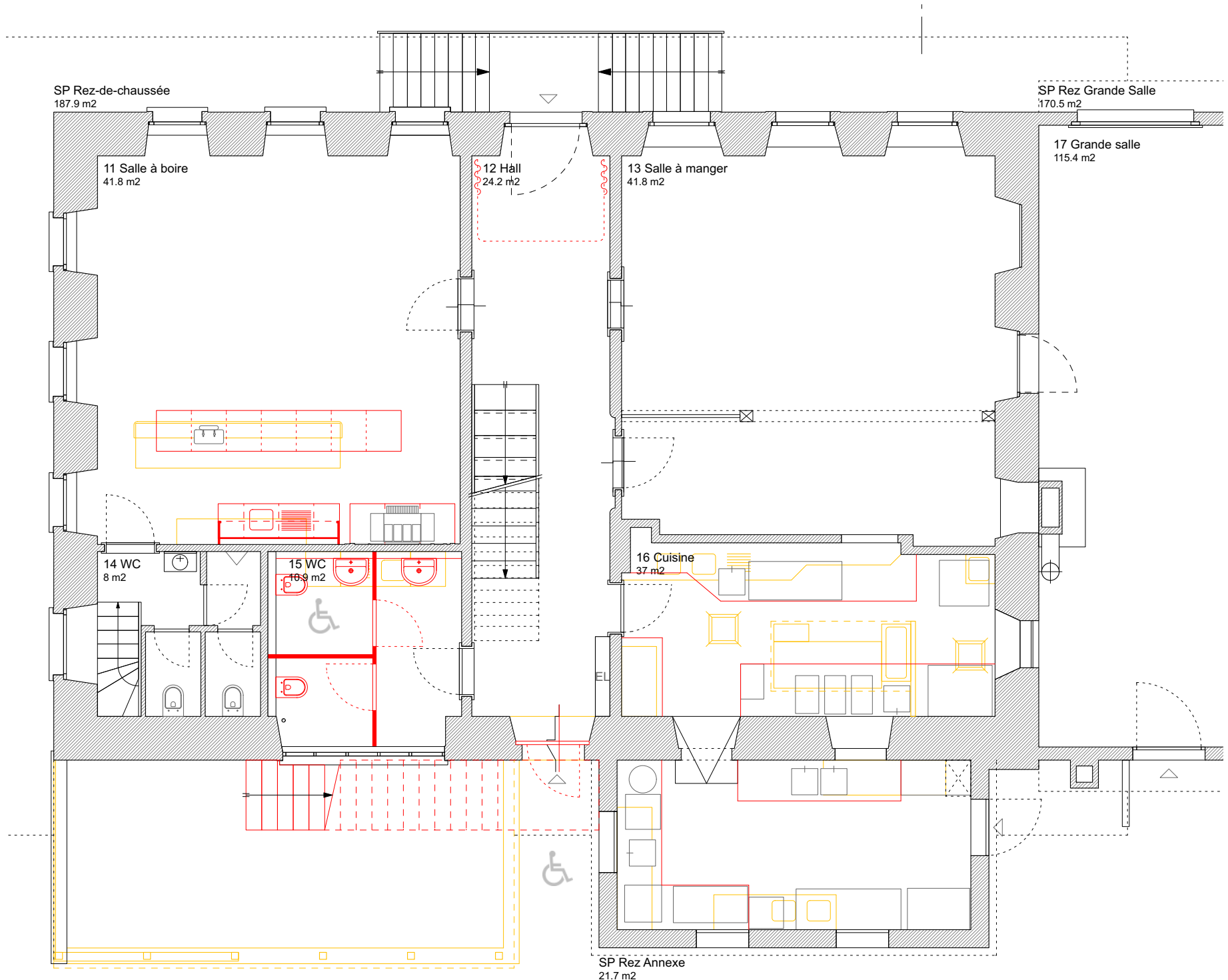
- Cuisine
- Accessibilité
- Protection incendie
- Electricité
- Bilan thermique

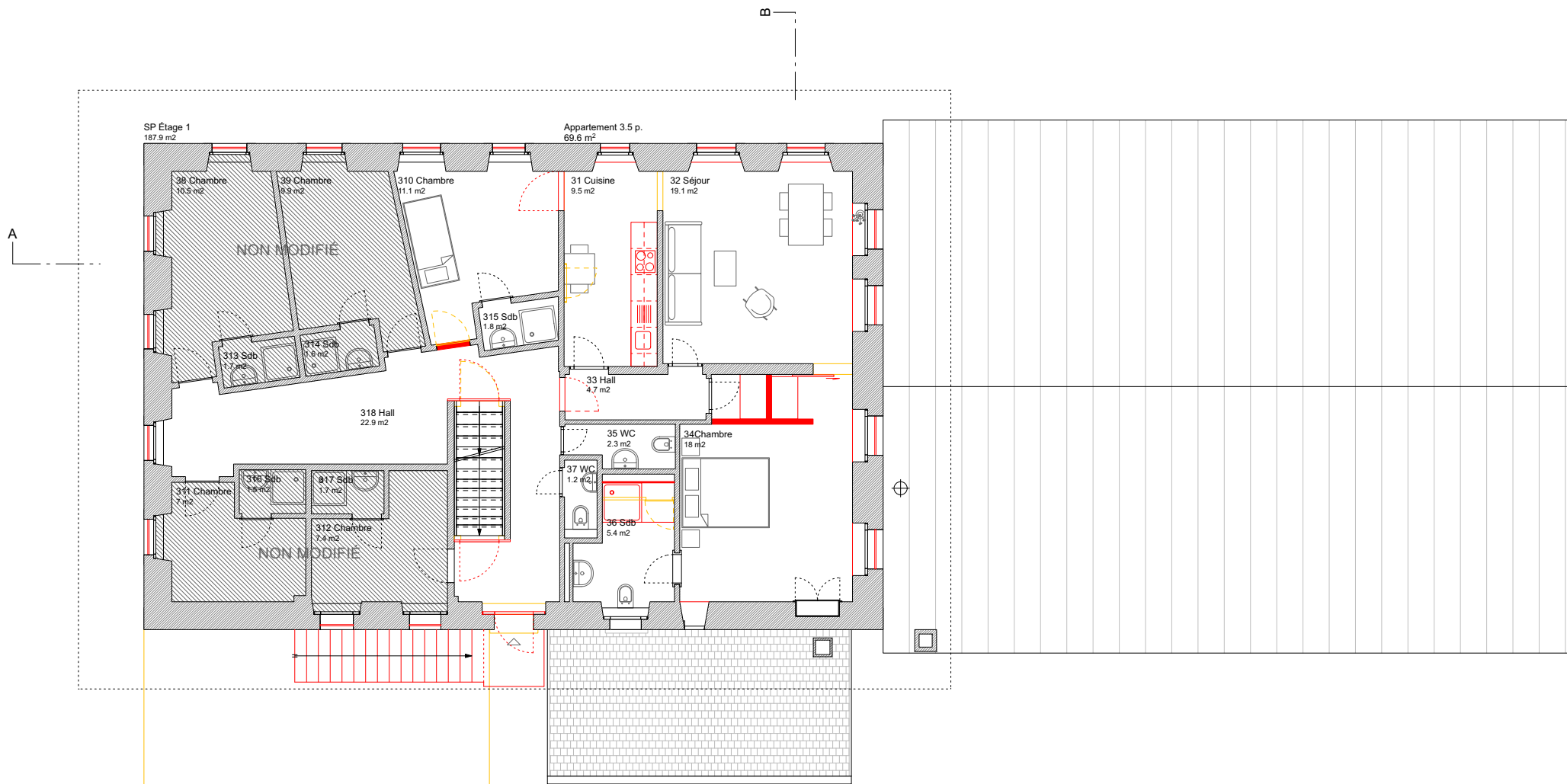


Interventions jugées nécessaires

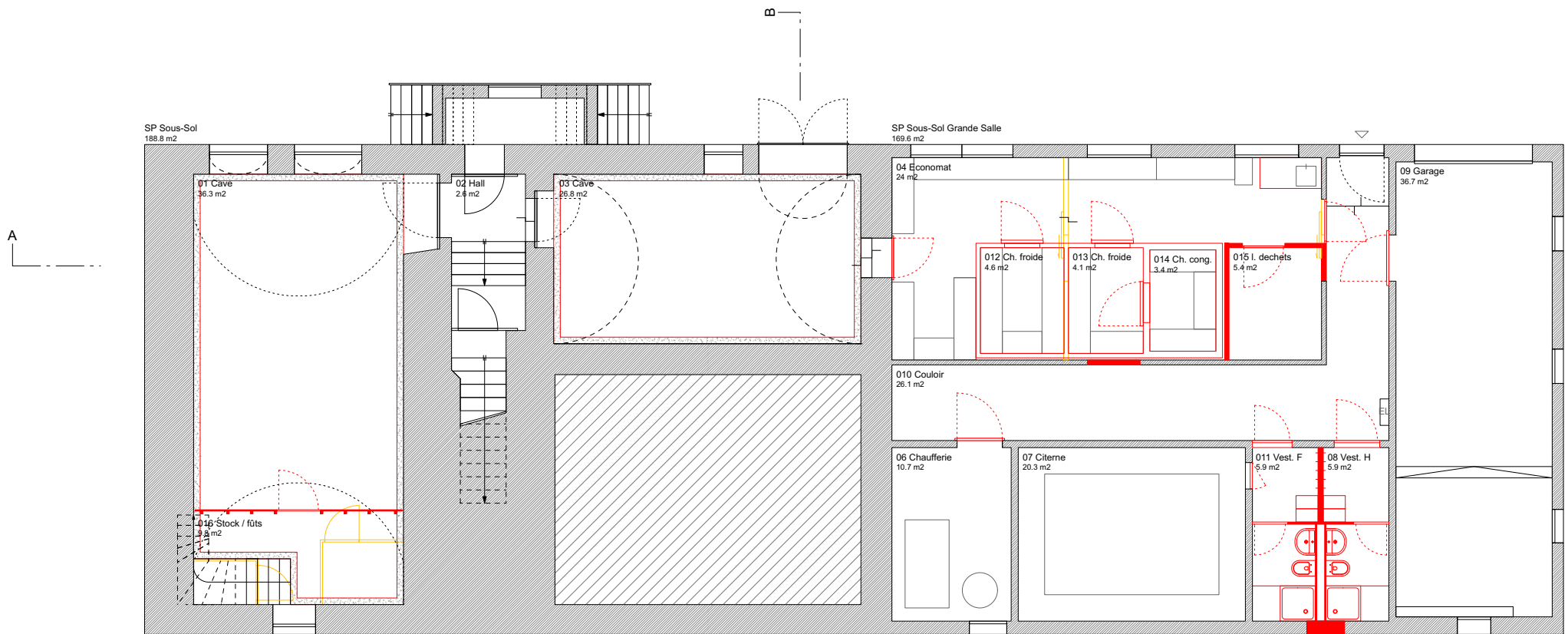
- Rafraîchissement des espaces du restaurant
- Rénovation et transformation de l'appartement en 3.5p.
- Ameublement
- Assainissement des caves
- Modification de la petite scène
- Terrasse pour le restaurant
- Assainissement de la toiture







Plan de l'Étage 1



Plan du Sous-sol

ESTIMATION DES COÛTS

±15%

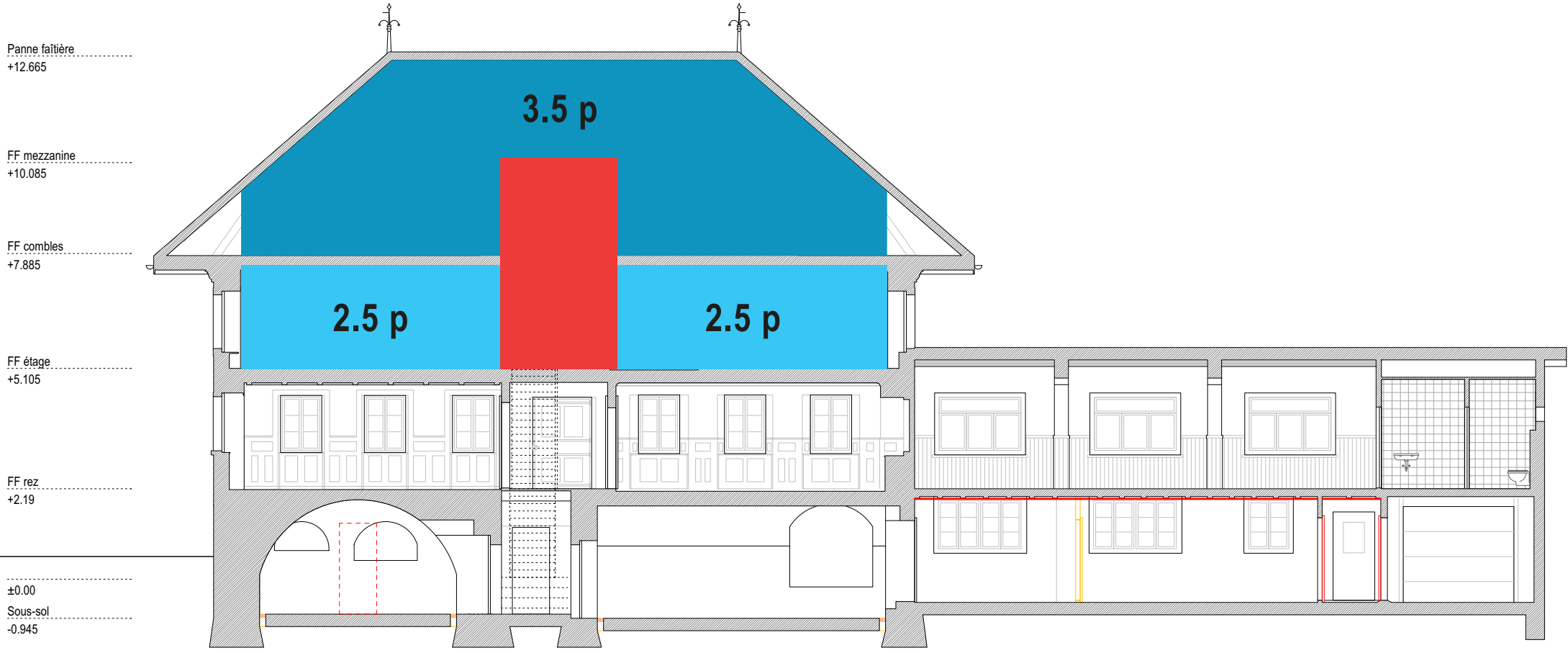
Estimation des coûts

Numéro d'affaire : 2210

CFC	Texte	Montant
1	Travaux préparatoires	76'000.00
2	Bâtiment	1'431'000.00
4	Aménagements extérieurs	297'000.00
5	Frais secondaires et comptes d'attente	80'000.00
6	Réserve	141'000.00
9	Ameublement et décoration	75'000.00
	Total	2'100'000.00

SCÉNARIO 2





Coupe AA



3_Estimation des coûts ±20%

CFC 1	Travaux préparatoires				1 200 CHF/m3	200 000 CHF
CFC 2	Bâtiment	Sous-sol	1 112 m3	x	800 CHF/m3	889 600 CHF
		Rez café	635 m3	x	1 200 CHF/m3	762 000 CHF
		Rez grande salle	630 m3	x	1 100 CHF/m3	693 000 CHF
		Etage	507 m3	x	1 200 CHF/m3	608 400 CHF
		Combles	660 m3	x	1 200 CHF/m3	792 000 CHF
CFC 4	Aménagements extérieurs		1 573 m2	x	250 CHF/m2	393 250 CHF
CFC 5	Frais secondaires (4% du CFC 2)					149 800 CHF
CFC 6	Divers & imprévus (~10% du CFC 2)					386 950 CHF
CFC 9	Ameublement					75 000 CHF
					TOTAL TTC	4 950 000,00



Merci.